

**ОБЩИНА ПОПОВО**

7800 гр. Попово
ул. „Ал. Стамболийски“
№1 тел.: 0608/40021
факс: 0608/40024

MUNICIPALITY POPOVO

7800 Popovo, Bulgaria
str „Al. Stamboliyski“ №1
tel.: +359 60840021
fax: +359 60840024

e-mail: obstina@popovo.bg
web-site: <http://www.popovo.bg>

**Intertek**

Изх. № 30-1306-1#1
..... 26.11......2014г.

НА ВНИМАНИЕТО НА УЧАСТНИЦИТЕ

ОТНОСНО: Постъпило запитване за обществена поръчка с предмет: „Благоустройствени мероприятия в кв. 115 и кв. 116 /Пространството затворено от улици „П.Хитов“, „Ген. Баранов“, „Македонска“ и „М. Тасева“

Подобект 1: „Благоустройствени мероприятия в кв. 115 и кв. 116 /Пространството затворено от улици „П.Хитов“, „Ген. Баранов“, „Македонска“ и „М. Тасева“
– финансиран с Договор № 42/3/3220568/21.05.2014 год. По мярка 4.1 „Прилагане на стратегии за местно развитие“ от програмата за развитие на селските райони за периода 2007-2013 г.(ПРСР), подкрепени от европейския земеделски фонд за развитие на селските райони, (ЕЗФРСР).

Подобект 2: „Благоустройствени мероприятия в кв. 115 и кв. 116 /Пространството затворено от улици „П.Хитов“, „Ген. Баранов“, „Македонска“ и „М. Тасева“/
– осигурено финансиране от община Попово с Решение № 417 по Протокол № 33/24.04.2014 г. на Общински съвет Попово.

Уважаеми дами и господа,

На основание чл.29, ал.2 от ЗОП и във връзка с постъпило запитване до Община Попово - Възложител по проекта, правим следните разяснения:

ПИТАНЕ № 1:

Въпрос №1: Моля да посочите, кои са одобрените депа земни маси и строителни отпадъци. При формирането на единичните цени трябва ли да се включи такса Депо и в какъв размер е тя?

Отговор №1: Депата на които ще се извозват земни маси и строителни отпадъци ще Ви бъдат посочени след сключен договор. При формирането на единичните цени не трябва да се включва такса Депо. Разстоянието за извозване е посочено в количествената сметка.

Въпрос № 2: Моля да дадете допълнителна информация относно размер, цвят, схема за нареждане на бетонови плочи за тротоари по следните позиции:

- Подобект 1 - ул. "Мара Тасева" поз. 6 „Направа на тротоар от бетонови плочи” – 1674,50 м2

- Подобект 2 - ул. „Македонска” поз. 6 „Направа на тротоар от бетонови плочи” – 147,00 м2
- Подобект 2 - ул. „Ген. Баранов” и ул. „Македонска” до „П. Хитов” поз.13, „Направа на тротоар от бетонови плочи” – 600,00 м2
- Подобект 2 - ул. „Бенковска” от ул. „Мара Тасева” до „Ген. Баранов” поз.13 „Направа на тротоар от бетонови плочи” – 302,00 м2
- Подобект 2 - Междублоково пространство м/у ул. „Бенковска” и ул. „Македонска” поз. 4 „Направа на тротоар от бетонови плочи” – 420,00 м2
- Подобект 2 - Блок с/у ул. „П. Хитов” поз. 3 „Направа на тротоар от бетонови плочи” – 240,00 м2

Отговор №2: Приложените типови профили на настилките са дадени три детайла. Да се гледа само детайл „3”, в който е показан само начина на монтажа на настилките от бетонови плочи. Бетоновите плочи да са с размер 30/30/5, мразоустойчиви, сиви на цвят, както е описано в техническата спецификация.

ул. „Мара Тасева” поз. 6 - Бетоновите плочи да са с размер 30/30/5, мразоустойчиви, сиви на цвят, както е описано в техническата спецификация.

Ул. „Македонска” поз.6 - Бетоновите плочи да са с размер 30/30/5, мразоустойчиви, сиви на цвят, както е описано в техническата спецификация.

Ул. „Ген. Баранов” и ул. „Македонска” до „П. Хитов” поз.13 - Бетоновите плочи да са с размер 30/30/5, мразоустойчиви, сиви на цвят, както е описано в техническата спецификация.

Ул. „Бенковска” от ул. „Мара Тасева” до „Ген. Баранов” поз.13 - Бетоновите плочи да са с размер 30/30/5, мразоустойчиви, сиви на цвят, както е описано в техническата спецификация.

Междублоково пространство м/у ул. „Бенковска” и ул. „Македонска” поз.4 - Бетоновите плочи да са с размер 30/30/5, мразоустойчиви, сиви на цвят, както е описано в техническата спецификация.

Блок с/у ул. „П. Хитов” поз.3 - Бетоновите плочи да са с размер 30/30/5, мразоустойчиви, сиви на цвят, както е описано в техническата спецификация.

Въпрос № 3: В Подобект 2- Ул. „Ген. Баранов” и ул. „Македонска” до „П. Хитов” поз. 11 „Направа на бетонова настилка” – 45,00 м2, моля да посочите дебелината на настилката.

Отговор №3: Дебелината на настилката е 10 см

Въпрос № 4: Относно Подобект 2, междублоково пространство м/у ул. „Бенковска” и „Македонска”, поз. 7 „Направа на английски двор”, моля да ни бъде предоставен детайл на английския двор.

Отговор №4: За поз. 7 не е приложен конкретен детайл, защото става дума за ремонтване на съществуващи английски дворове. Ремонтта се състои в подливане на стените на височина от 20 см, съобразена с новата тротоарна настилка. Размера на един английски двор е 280/90/25. За подливането да се използва бетон В12,5, съответно да се предвиди в цената кофраж и циментова мазилка.

Въпрос № 5: В количествената сметка за Подобект 2, част „Паркоустрояване – работи и материали” липсват позиции за засаждане на нови дървета и храсти, а в

проектната документация има предвидени такива правилно ли е разбирането ни, че тези дейности ще са предмет на допълнително възлагане, а не на тази поръчка?

Отговор № 5: В количествената сметка за Подобект 2, част „Паркоустрояване – работи и материали” не са предвидени позиции за засаждане на нови дървета и храсти. Предвидените нови дървета и храсти в проектната документация ще се засадят от група „Озеленяване” към общината и не са предмет от настоящата поръчка.

Въпрос № 6: В Подобект 2 част „Благоустрояване и паркоустрояване – паркова мебел”, поз. „Доставка и монтаж на градински съдове за отпадъци – метални по каталог или еквивалент” – 13 бр. в проектната документация има 2 модела, моля да уточните кой вид точно трябва да се оферира”

Отговор №6: Прилагаме снимка - Приложение № 5

Въпрос № 7: В Подобект 2 част „Благоустрояване и паркоустрояване – паркова мебел”, поз. „Направа на декоративна пергола на модул по детайл- модул 2,50 м.- 4 бр. Моля да ни предоставите детайл за изпълнение.

Отговор № 7: Предоставяме Ви детайли за:

- Направа на декоративна пергола на модул по детайл- модул 2,50 м. –
Приложение № 1,2,3,4

Въпрос № 8: В Подобект 2 част „Благоустрояване и паркоустрояване – паркова мебел”, поз. Доставка и монтаж на беседки дърво и метал – 2 бр., моля да дадете техническа спецификация.

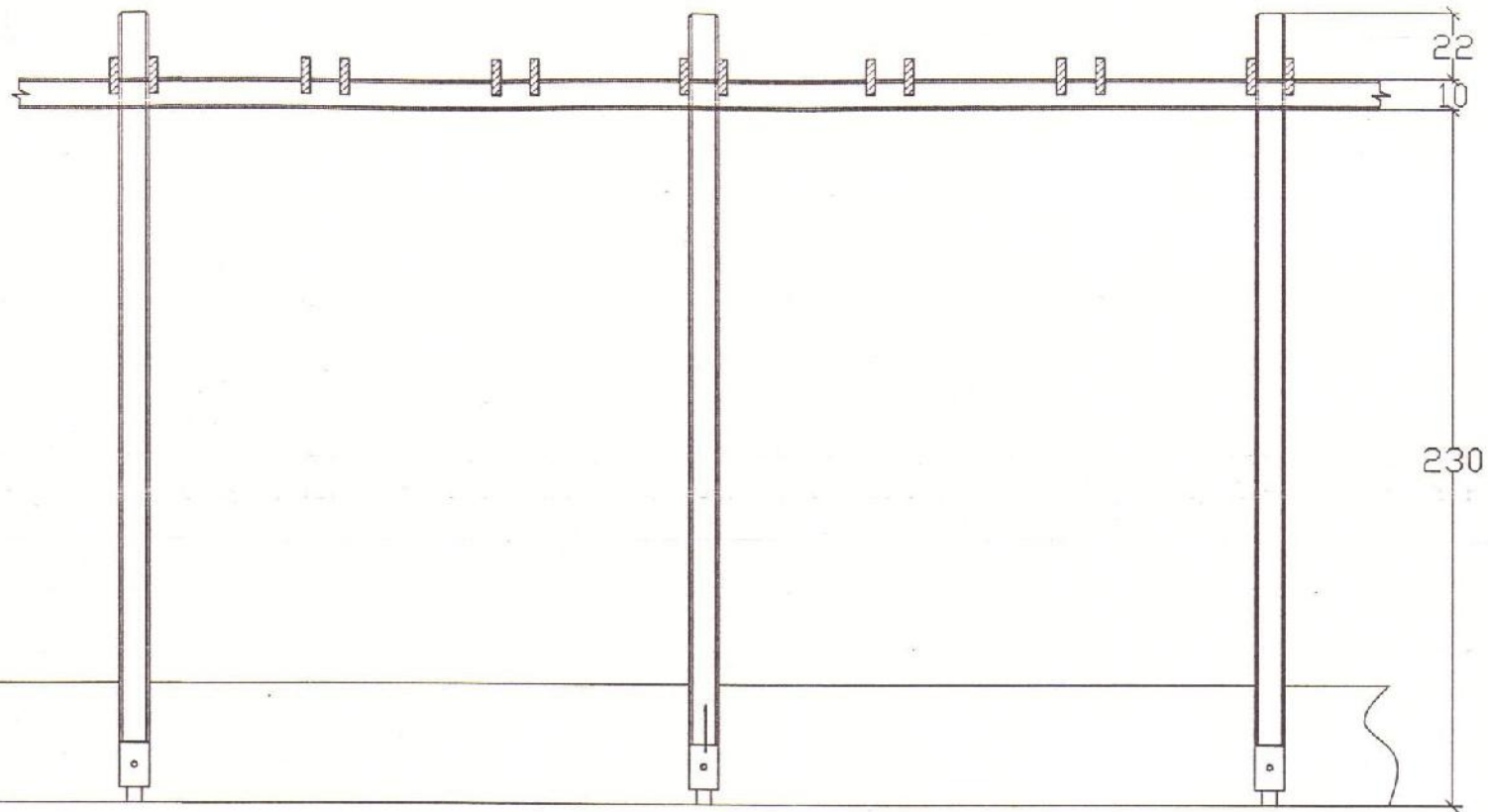
Отговор № 8: Доставка и монтаж на беседки дърво и метал - Приложение № 6

С уважение,

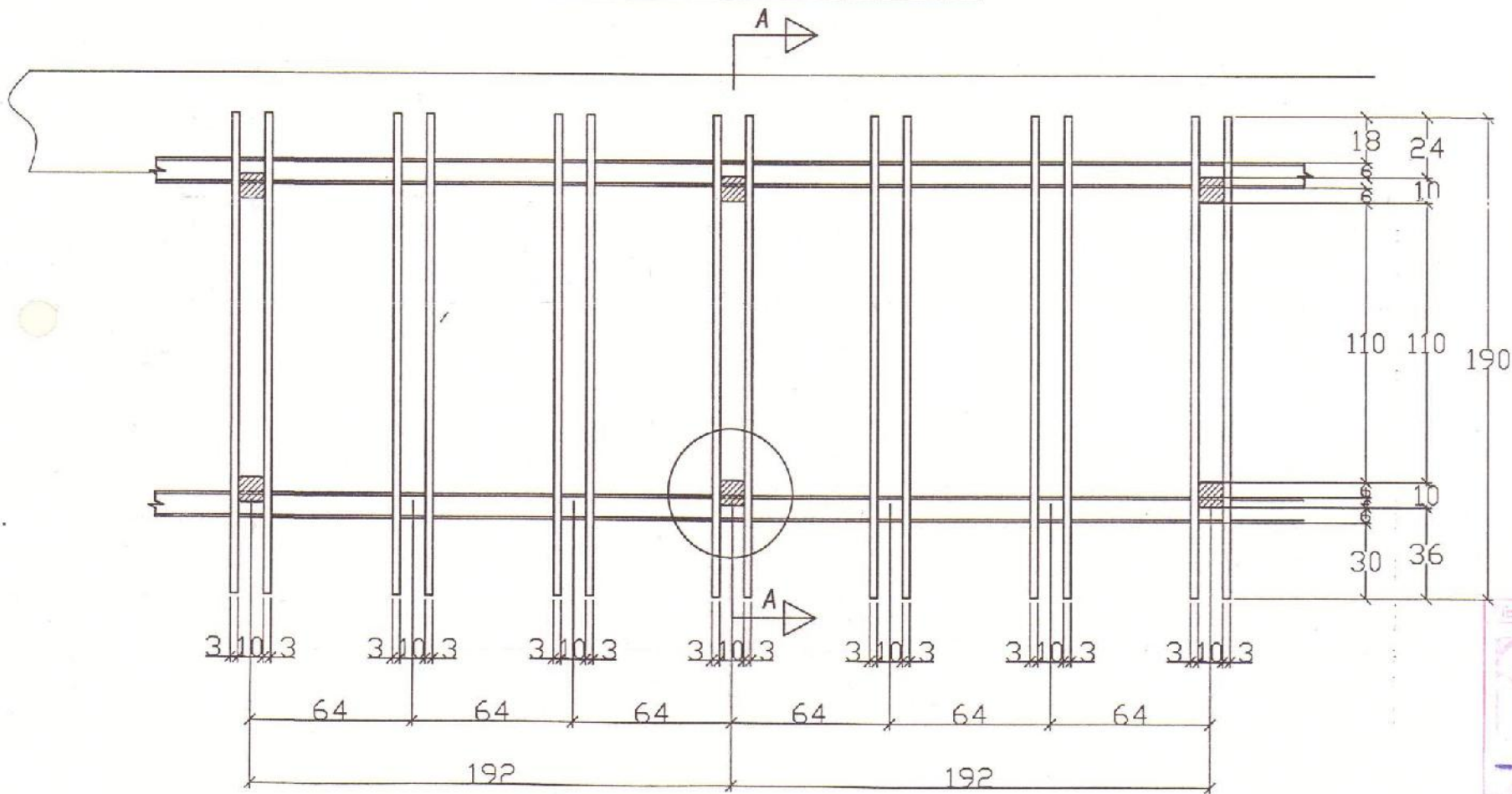
Д-р Людмил Веселинов
Кмет на община Поповс



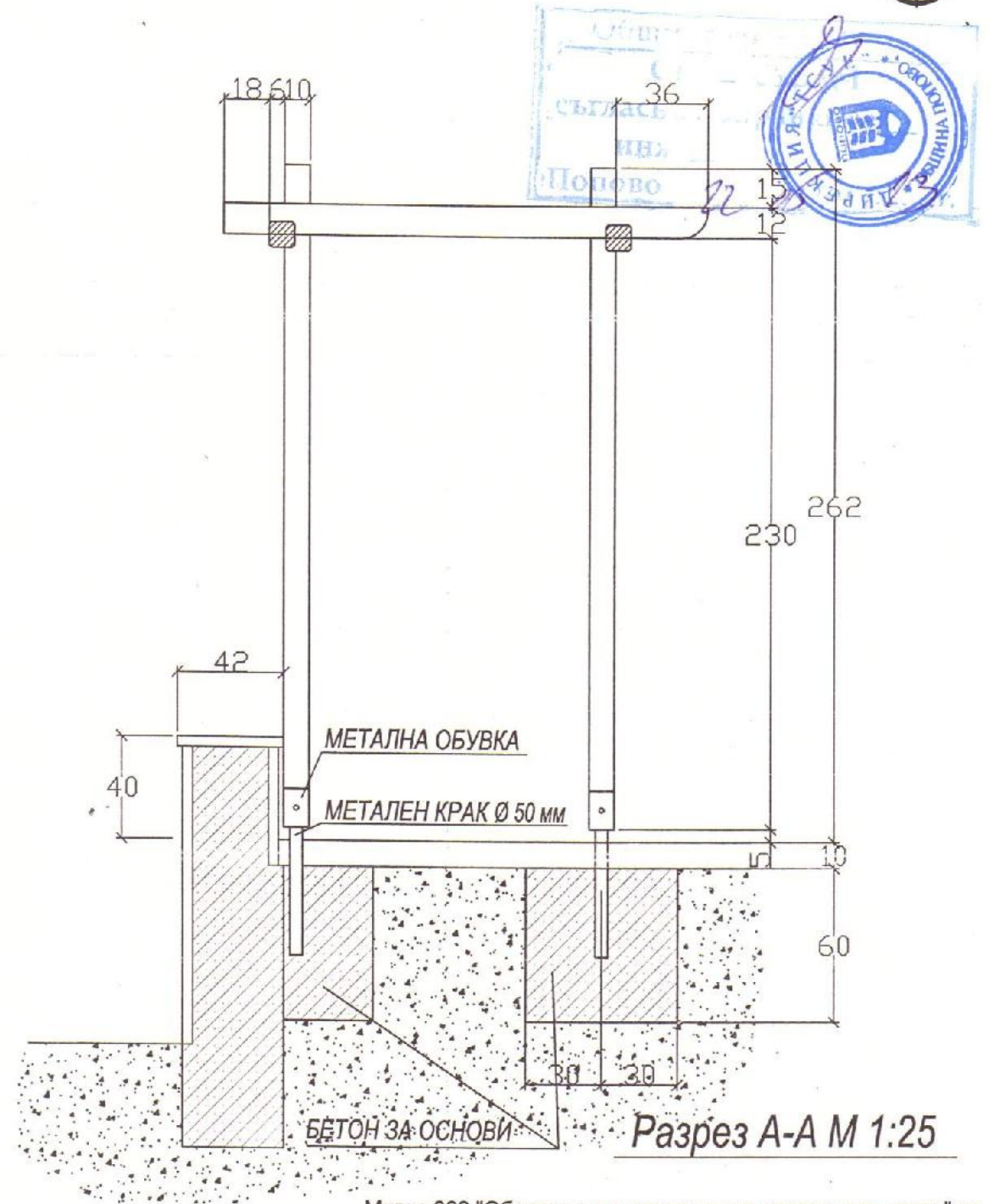
Проект на пергола М 1:25



Пергола Изглед М 1:25



Пергола поглед от горе М 1:25



Разрез А-А М 1:25

МЕСТНА ПРОЕКТАНТСКА ПРАВОСЪСТОЯТЕЛНОСТ
 л. арх. БИСТРИЦА
 БЕЛЧЕВ, А. С. ДИЖИВ
 РАЧ. №: 04314

Мярка 322 "Обновяване и развитие на населените места" от "Стратегия на местно развитие на "Фондация Местна инициативна група - Попово"

Проект : Благоустройствени мероприятия кв. 115 и кв. 116 /Пространството затворено от ул."П. Хитов, ул."Ген. Баранов", ул."Македонска", и ул."П. Тасева"/ гр. Попово

Обект : Благоустройствени мероприятия кв. 115 и кв. 116 гр. Попово

Фаза : ТП

Възложител: Община ПОПОВО

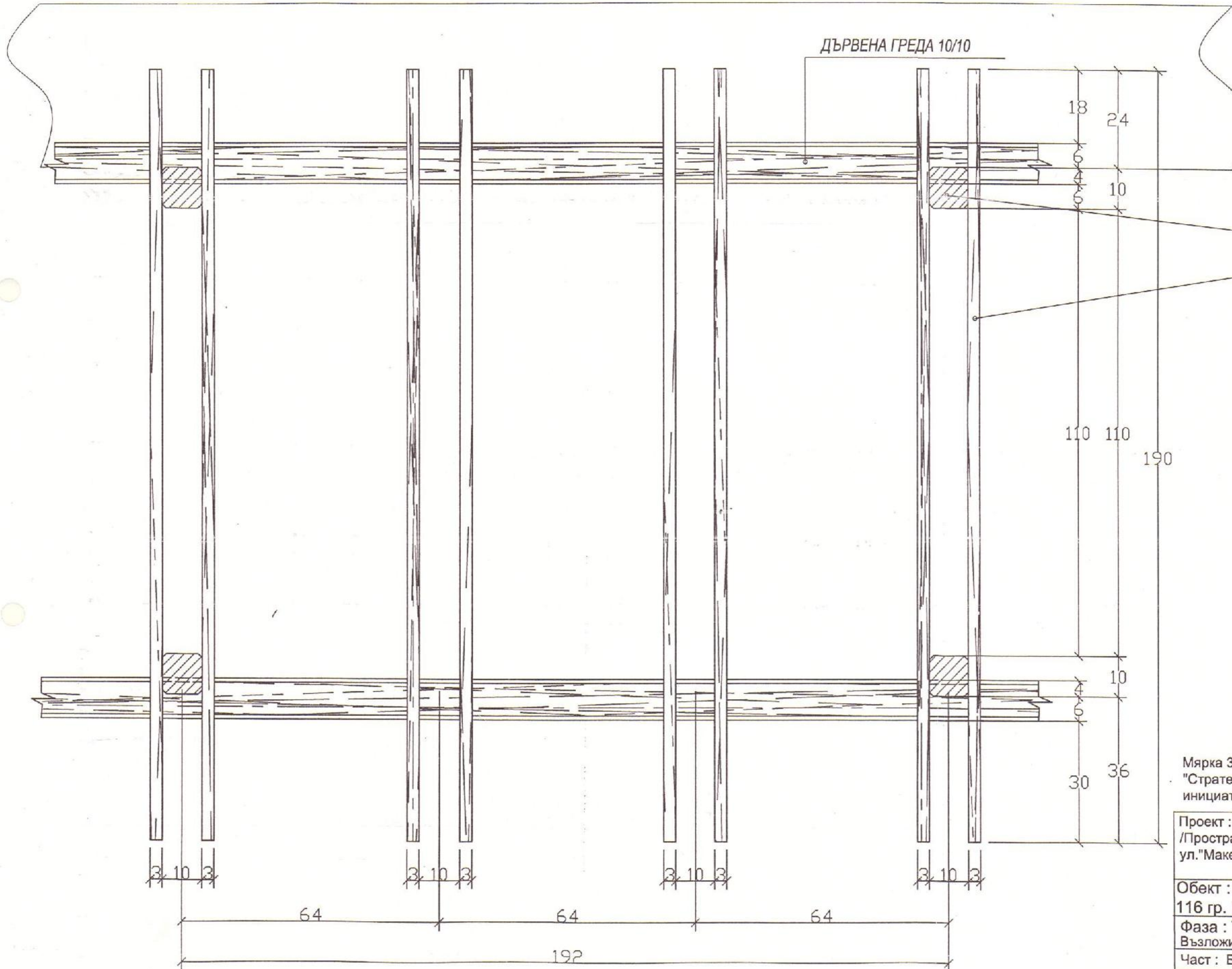
Част : Благоустройство - Проект ДЕТАИЛИ

Проектант: ланд. арх. Б. Василев

Мащаб : 1:25

април
2013 г

ПЕРГОЛА с 9бр. Пана
 Поглед от горе М 1:10



ЗАБЕЛЕЖКА:

1. Сглобката на гредите да се извършва при колоните.
2. Конструкцията от дърво се обработва 3 пъти с горещ ленен безир, след това се лакира с лазурен лак с цвят на череша, или преди това се патинира.

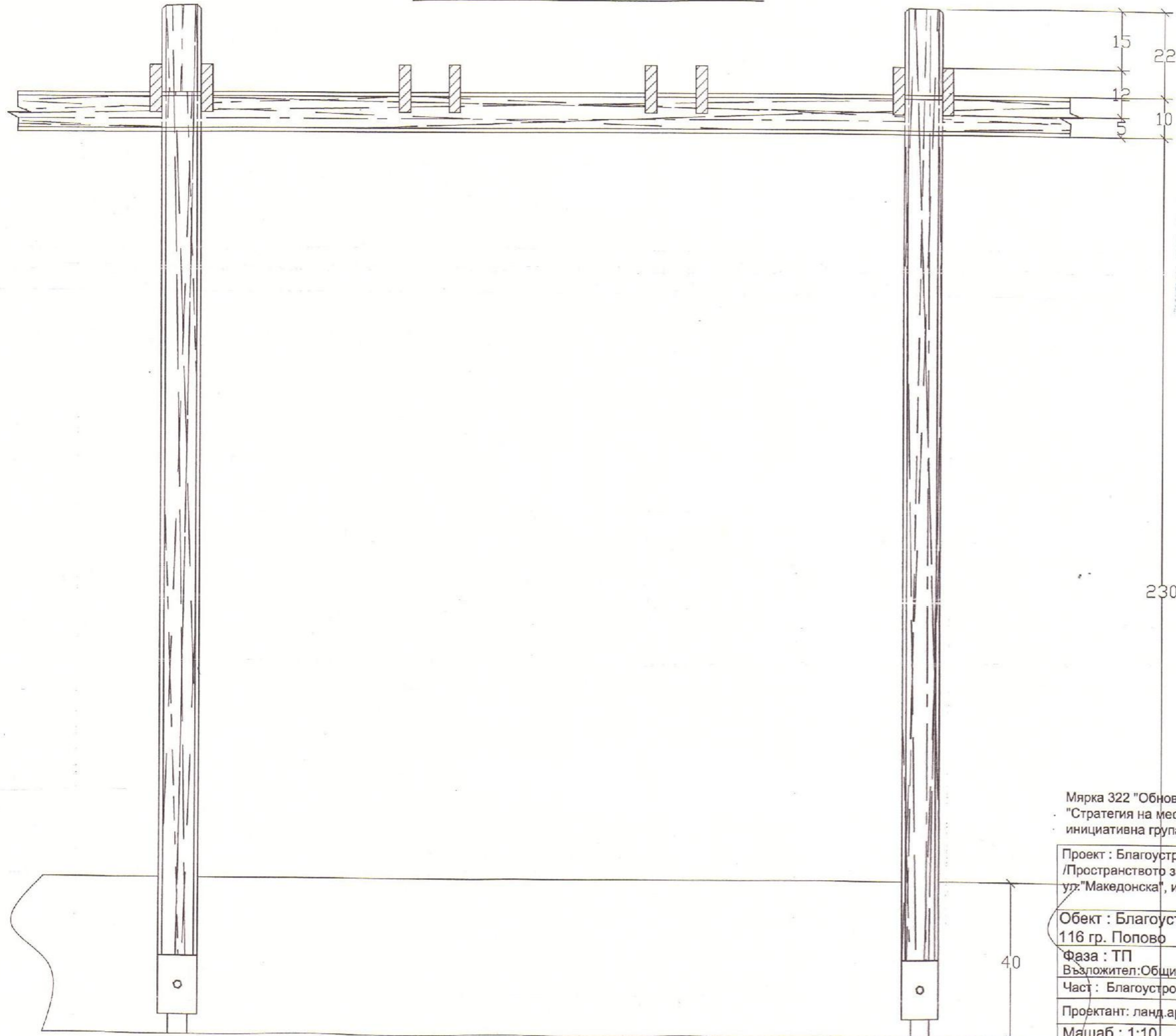


Мярка 322 "Обновяване и развитие на населените места" от "Стратегия на местно развитие на "Фондация Местна инициативна група - Попово"

Проект : Благоустройствени мероприятия кв. 115 и кв. 116 /Пространството затворено от ул."П. Хитов, ул."Ген. Баранов", ул."Македонска", и ул. "П. Тасева/ гр. Попово
Обект : Благоустройствени мероприятия кв. 115 и кв. 116 гр. Попово
Фаза : ТП
Възложител: Община ПОПОВО
Част : Благоустройство - Проект ДЕТАЙЛИ
Проектант: ланд. арх. В. Василев
Мащаб : 1:10



Пергола Изглед М 1:10



Община Попово
 Съгласно...
 Инж. ...
 Попово 22.05.2013

230

ПЪЛНА ПРОЕКТАНТСКА ПРАВОСПОСОБНОСТ

л. арх. БЕЛЧЕВ Д. Д.
 БЕЛЧЕВ Д. Д.
 Пер. №: 04014

Мярка 322 "Обновяване и развитие на населените места" от
 "Стратегия на местно развитие на "Фондация Местна
 инициативна група - Попово"

Проект : Благоустройствени мероприятия кв. 115 и кв. 116
 /Пространството затворено от ул."П. Хитов, ул."Ген. Баранов",
 ул."Македонска", и ул. "П. Тасева/ гр. Попово

Обект : Благоустройствени мероприятия кв. 115 и кв.
 116 гр. Попово

Фаза : ТП

Възложител: Община ПОПОВО април 2013 г.

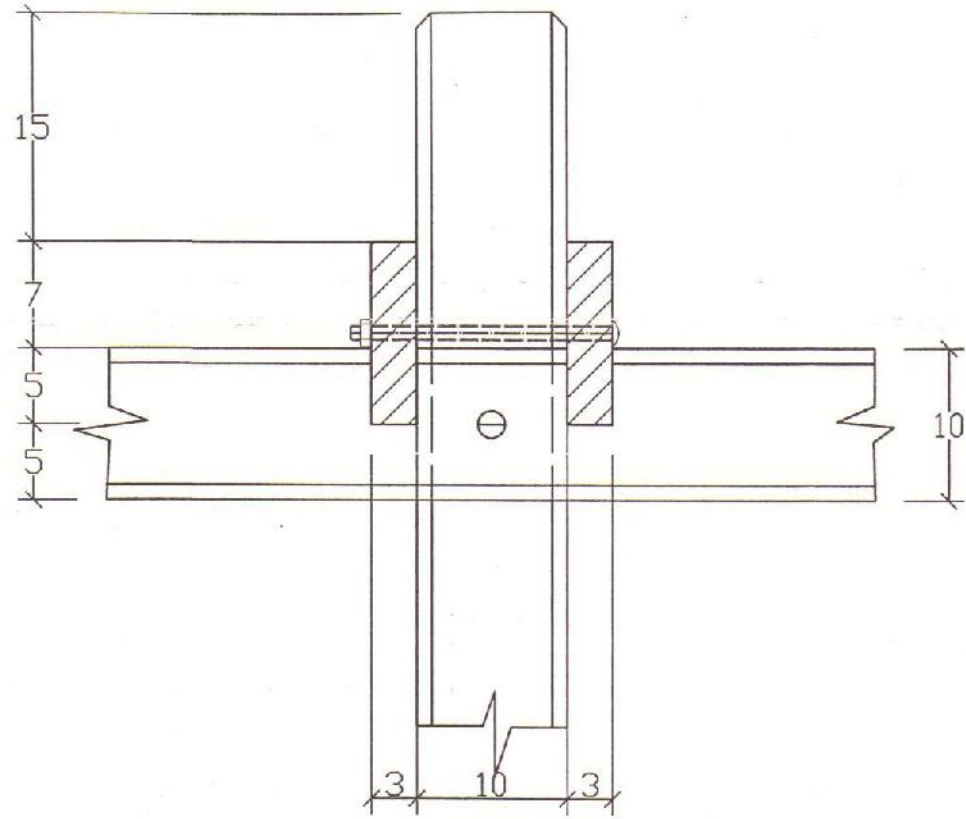
Част : Благоустройство - Проект ДЕТАЙЛИ

Проектант: ланд. арх. В. Василев

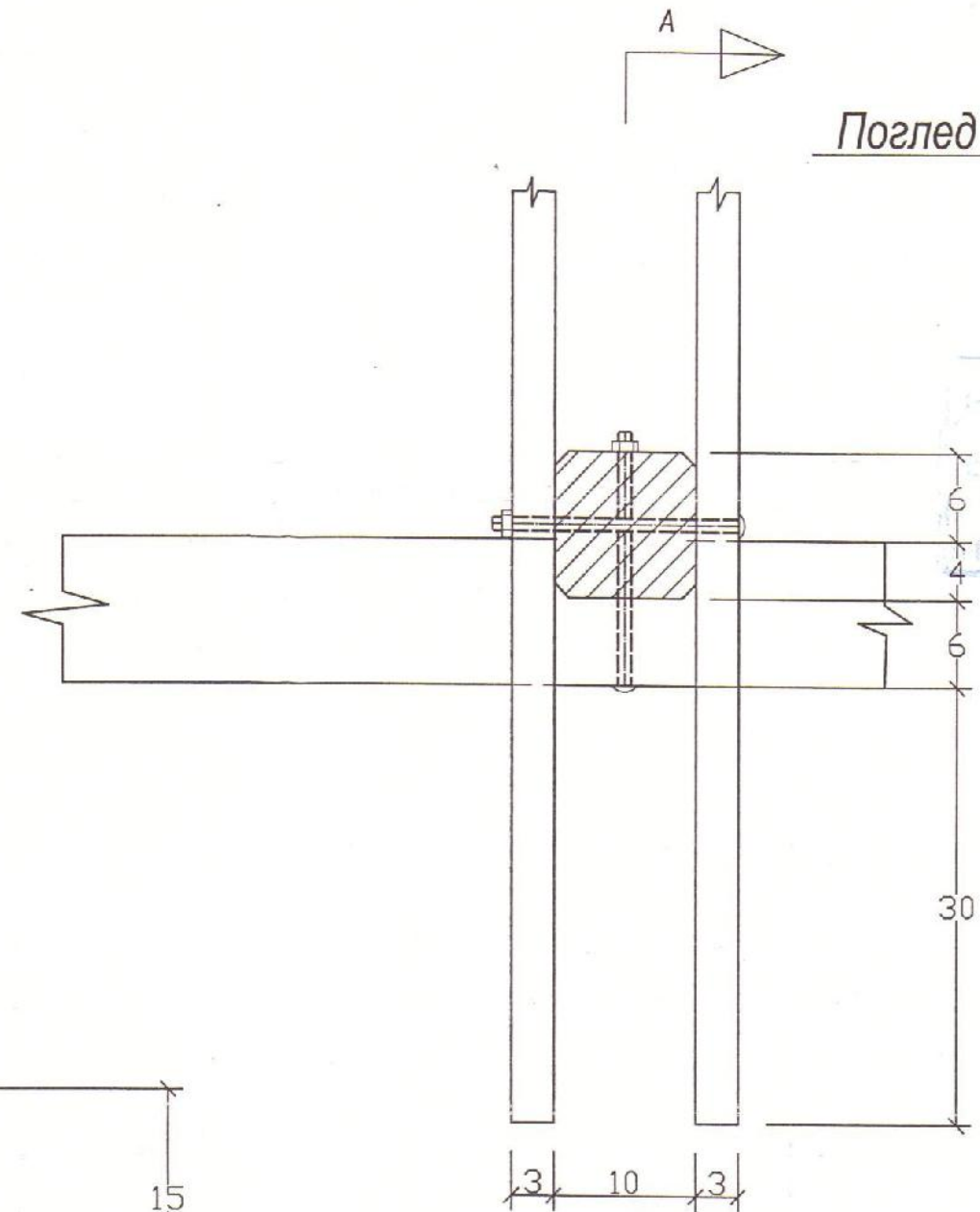
Мащаб : 1:10

40

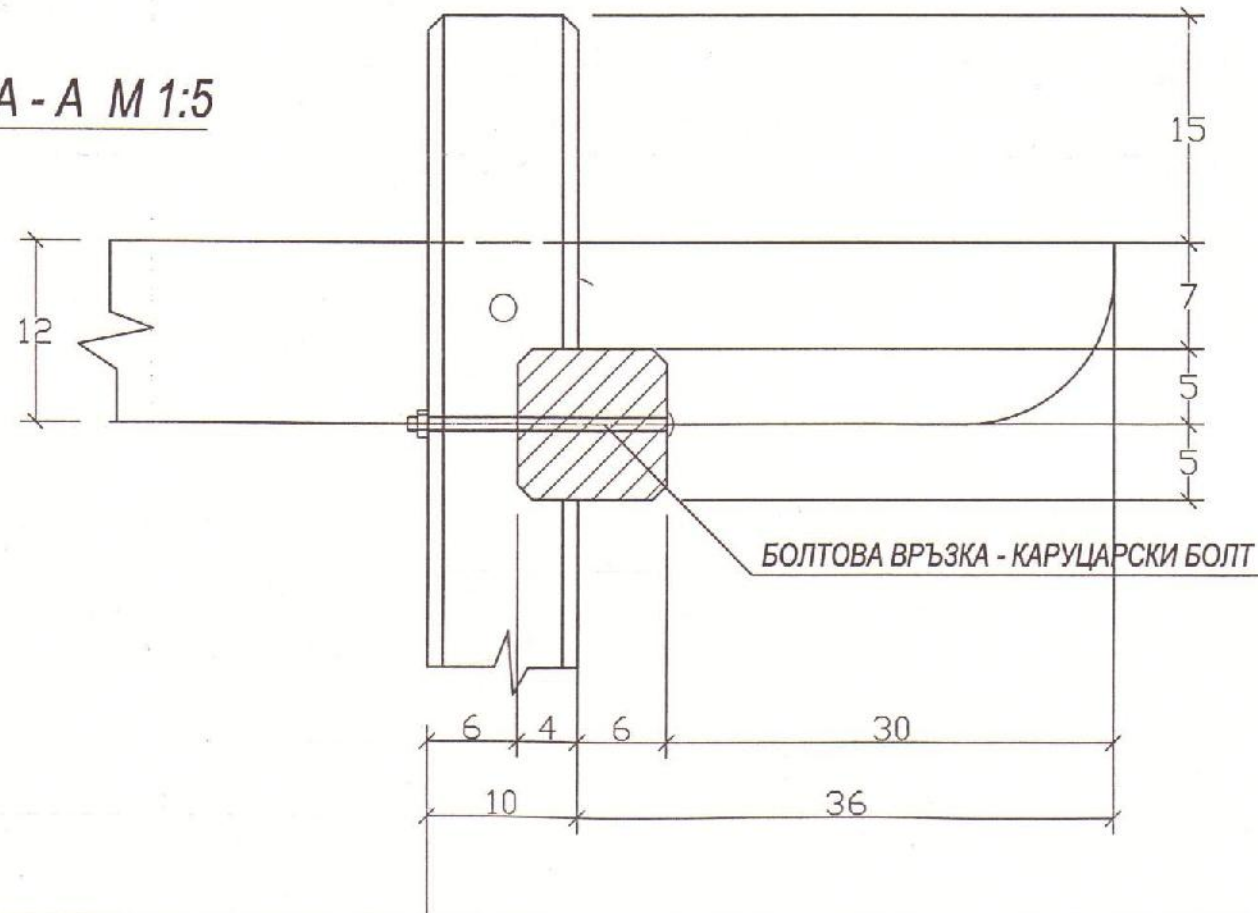
Фрагмент А М 1:5
изглед



Поглед от горе А М 1:5



Разрез А-А М 1:5



ВЪЗЛОЖИТЕЛ:

ПЪЛНА ПРОЕКТАНТСКА ПРАВОСПОСОБНОСТ

Л. арх. БЕЛЧЕВ ВАСИЛ

Рег. № 1114

ПОДПИС: *[Signature]*

ДАТА: _____



Кош за отпадъци

- Размер на съоръжението:
- В:0.90м. Ш:0.50м. Д:0.40м.



Стойка за велосипеди

В проекта се предвижда да бъдат поставени такива стоянки на няколко места за да има възможност велосипедистите да паркират колелата си на удобни места.

I. ТЕХНИЧЕСКА СПЕЦИФИКАЦИЯ

1. Обща характеристика

Стойка за велосипеди с метална конструкция от тръби и профили. Предназначени са за стационарно поставяне към съществуващия терен чрез замонолитване или анкерирание.

2. Габаритни размери

Дължина – 260 см; Височина – 40 см; Дълбочина – 60 см

3. Използвани материали

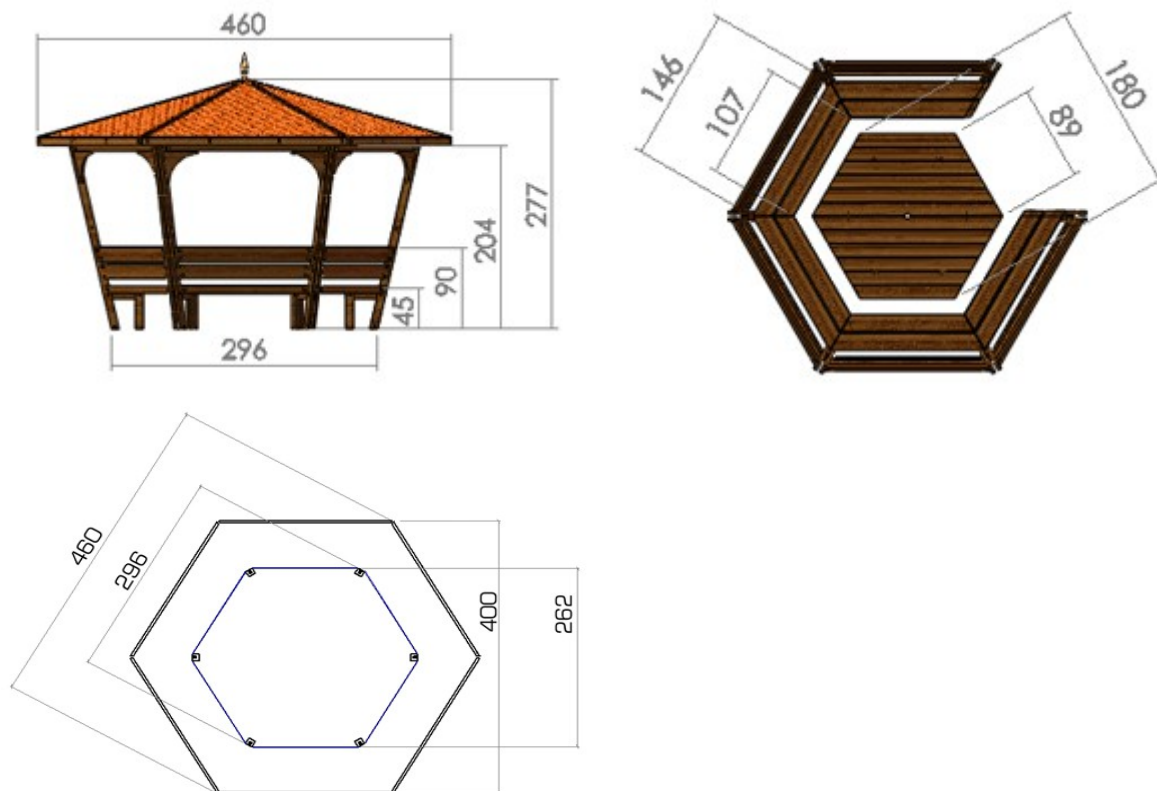
За производството на стойката са използвани стомамени тръби и профили с необходимите технически и експлоатационни характеристики, които съответстват на натоварванията при експлоатация. Всички метални части и елементи на съоръжението са защитени срещу действието на атмосферни влияния с нетоксични покрития.

II. МОНТАЖ НА СЪОРЪЖЕНИЕТО

Монтажа на съоръжението към съществуващия терен се извършва чрез анкериране в бетонен фундамен



Габарити (В/Д/Ш)



I. Използвани материали

За производството на конструктивните елементи е използвана подобрена и изсушена иглолистна дървесина с необходимите профили, с технически и експлоатационни характеристики, които съответстват на натоварванията при експлоатацията на съоръженията. Всички детайли са шлайфани, импрегнирани и двуслойно лакирани с лакове за външна употреба. Сглобките са осъществени чрез поцинкован, метален резбови обков. Всички останали метални части и елементи на съоръжението са защитени срещу действието на атмосферни влияния с нетоксични покрития. Покривите на беседките се изработват от дървена конструкция, покрита с OSB и битумни керемиди с цветна посипка. Конструирани са да издържат на необходимите натоварвания на сняг, вятър и температура.3

II. МОНТАЖ НА СЪОРЪЖЕНИЕТО

Монтажа на съоръжението към съществуващия терен се извършва чрез анкериране в бетонен фундамент по посочения по-долу фундаментен план. Връзката на конструкцията на съоръжението и бетонният фундамент се осъществява чрез метални пети и болтови връзки към конструкцията.